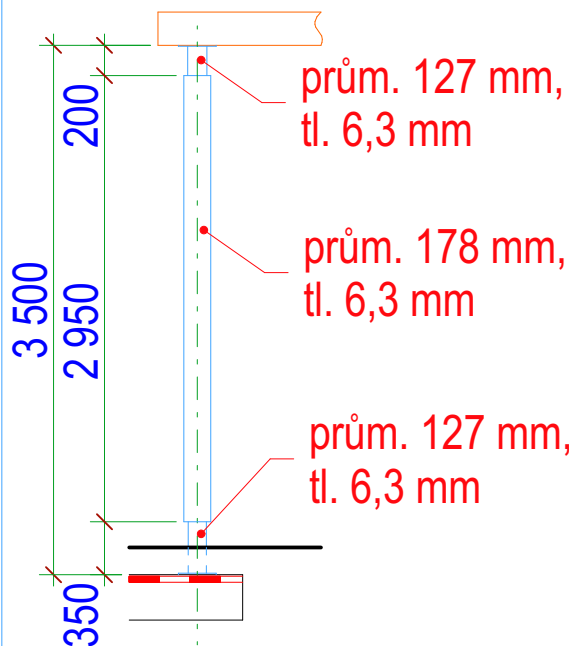

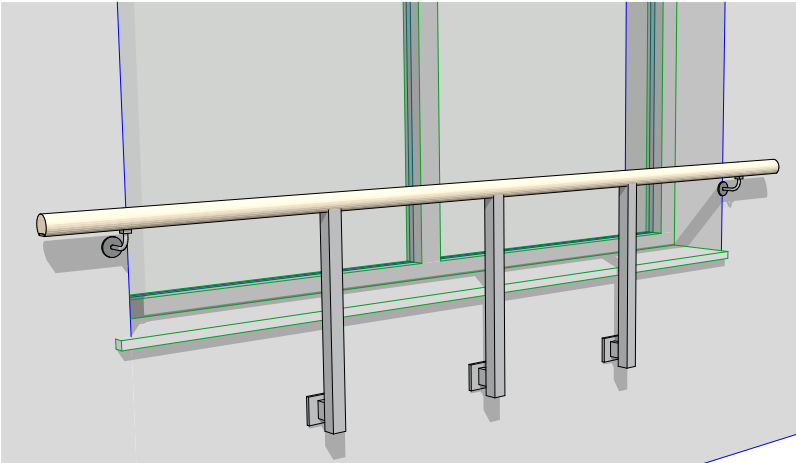
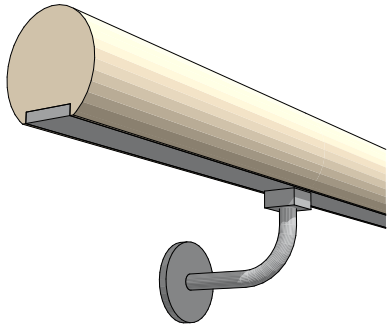
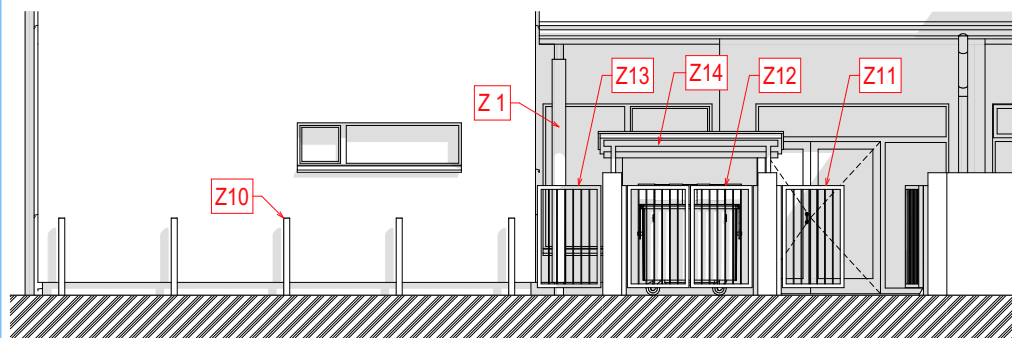
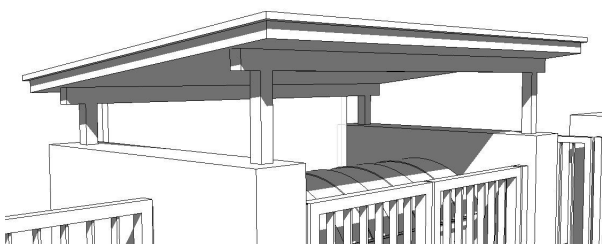
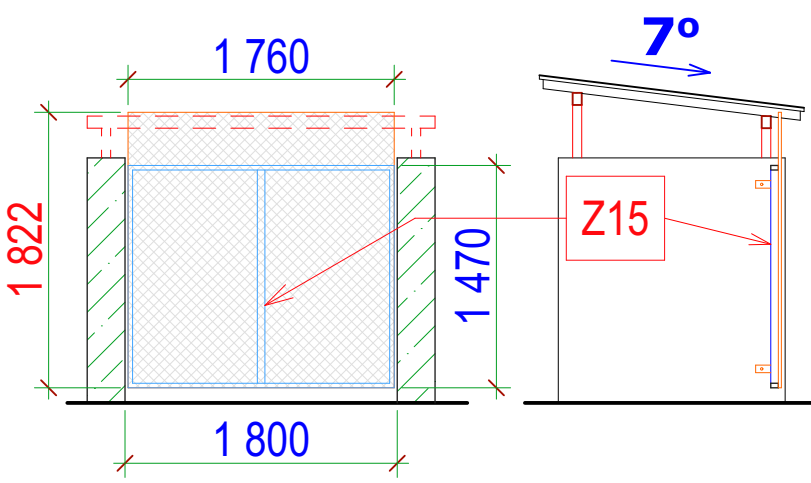
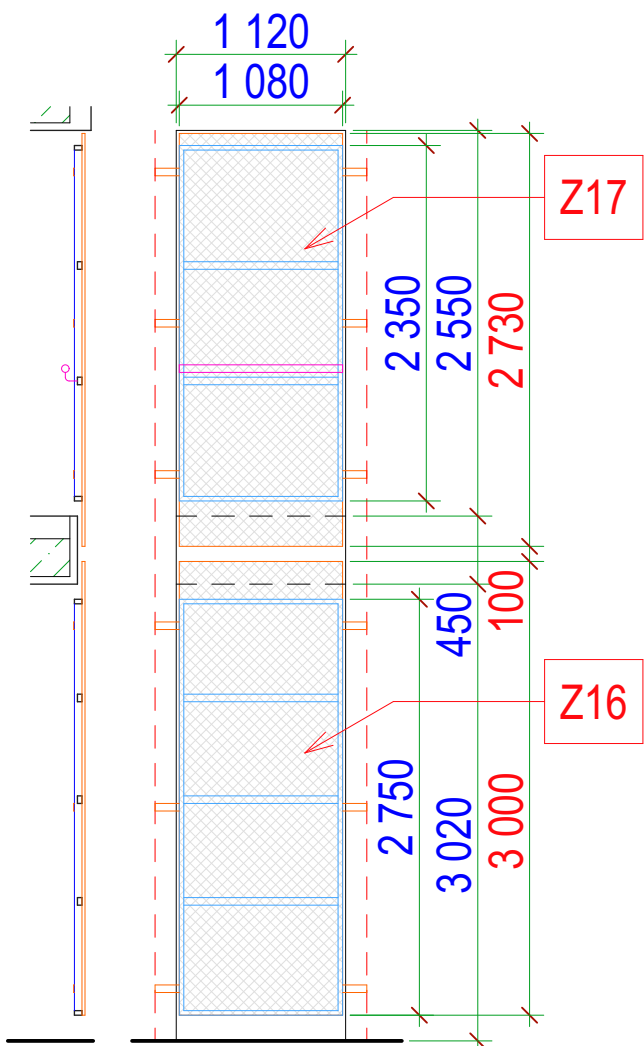


OZN. (ID)	DRUH VÝROBKU:	MATERIÁL:	POVRCH (BARVA):	DÉLKA mm:	ŠÍŘKA mm:	POČET ks
Z 1	VENKOVNÍ KULATÝ SLOUP PŘÍSTŘEŠKU	OCEL, ŽÁROVĚ ZINKOVANÁ	POZINK	3 500	prům. 178	2
						
Z 2	ZÁBRADLÍ SCHODIŠTĚ NA VNITŘNÍ STRANĚ + PODESTA	OCEL, ŽÁROVĚ ZINKOVANÁ	POZINK (MADLO BUDE DŘEVĚNÉ)	PŮDORYSNÁ 7 900	JÄKL 50/50, 50/30 mm (SLOUPKY)	1
			SPODNÍ RÁM A VÝPLŇ Z OC.PÁSNICE 50/5mm, NA HORNÍ STRANĚ SLOUPKŮ BUDE PRO UCHYCENÍ MADLA PÁSNICE DL. ASI 20 cm, PŘÍDAVNÉ MADLO PRO HENDIKEPOVANÉ OSOBY VE VÝŠ. 70 cm BUDE OSAZENO NA BOČNÍCH KONZOLÁCH NA SLOUPCÍCH ŠIKMÉ ČÁSTI ZÁBRADLÍ, CELK. VÝŠKA ZÁBRADLÍ S MADLEM BUDE OD ČISTÉ PODLAHY 90 cm			
Z 3	ZÁBRADLÍ SCHODIŠTĚ NA VNĚJŠÍ STRANĚ (KONZOLY)	OCEL, ŽÁROVĚ ZINKOVANÁ	POZINK (MADLO BUDE DŘEVĚNÉ)			8
DŘEVĚNÁ MADLA NA STĚNÁCH KOTVENA POMOCÍ OCELOVÝCH POZINKOVANÝCH KONZOL NA CHEMICKÉ KOTVY. NA KAŽDÉ KONZOLE BUDOU VŽDY 2 ks MADLA - - HORNÍ VE VÝŠCE 90 cm A SPODNÍ PRO HENDIKEP. OSOBY VE VÝŠCE 70 cm.						

Z 4	PŘEDOKENNÍ MADLO ZÁBRADLÍ (KONZOLY) 1.NP	OCEL, ŽÁROVĚ ZINKOVANÁ	POZINK (MADLO BUDE DŘEVĚNÉ)			2
	<p>DŘEVĚNÁ MADLA BUDOU UMÍSTĚNA VE VÝŠCE 90 cm NAD ČISTOU PODLAHOU PŘED OKNY S NÍZKÝM PARAPETEM 550 mm (ŠÍŘKA OKNA 2 315 mm), MADLO BUDE OSTĚNÍ OKNA PŘEČNÍVAT ASI O 200 mm NA OBOU STRANÁCH. DO STĚN BUDOU KOTVENA POMOCÍ OCELOVÝCH POZINKOVANÝCH KONZOL NA CHEMICKÉ KOTVY. KAŽDÁ SADA (PRO 1 OKNO) BUDE OBSAHOVAT 2 KRÁTKÉ KRAJNÍ KONZOLY VEDLE OKNA A 3 DELŠÍ KONZOLY V PARAPETU OKNA. BUDOU POUŽITY JÄKLY 50/50 (50/30) mm, PÁSNICE 50/5 mm, OC. KULATINA prům. 12 mm, PŘÍP. DALŠÍ.</p>					
	 					
Z 5	PŘEDOKENNÍ MADLO ZÁBRADLÍ (KONZOLY) 2.NP	OCEL, ŽÁROVĚ ZINKOVANÁ	POZINK (MADLO BUDE DŘEVĚNÉ)			2
	<p>DŘEVĚNÁ MADLA BUDOU UMÍSTĚNA VE VÝŠCE 90 cm NAD ČISTOU PODLAHOU PŘED OKNY S NÍZKÝM PARAPETEM 600 mm (ŠÍŘKA OKNA 2 315 mm), MADLO BUDE OSTĚNÍ OKNA PŘEČNÍVAT ASI O 200 mm NA OBOU STRANÁCH. DO STĚN BUDOU KOTVENA POMOCÍ OCELOVÝCH POZINKOVANÝCH KONZOL NA CHEMICKÉ KOTVY. KAŽDÁ SADA (PRO 1 OKNO) BUDE OBSAHOVAT 2 KRÁTKÉ KRAJNÍ KONZOLY VEDLE OKNA A 3 DELŠÍ KONZOLY V PARAPETU OKNA. BUDOU POUŽITY JÄKLY 50/50 (50/30) mm, PÁSNICE 50/5 mm, OC. KULATINA prům. 12 mm, PŘÍP. DALŠÍ.</p>					
Z 6	PŘEDOKENNÍ MADLO ZÁBRADLÍ (KONZOLY) 2.NP	OCEL, ŽÁROVĚ ZINKOVANÁ	POZINK (MADLO BUDE DŘEVĚNÉ)			1
	<p>DŘEVĚNÁ MADLA BUDOU UMÍSTĚNA VE VÝŠCE 90 cm NAD ČISTOU PODLAHOU PŘED OKNY S NÍZKÝM PARAPETEM 600 mm (ŠÍŘKA OKNA 2 630 mm), MADLO BUDE OSTĚNÍ OKNA PŘEČNÍVAT ASI O 200 mm NA OBOU STRANÁCH. DO STĚN BUDOU KOTVENA POMOCÍ OCELOVÝCH POZINKOVANÝCH KONZOL NA CHEMICKÉ KOTVY. KAŽDÁ SADA (PRO 1 OKNO) BUDE OBSAHOVAT 2 KRÁTKÉ KRAJNÍ KONZOLY VEDLE OKNA A 3 DELŠÍ KONZOLY V PARAPETU OKNA. BUDOU POUŽITY JÄKLY 50/50 (50/30) mm, PÁSNICE 50/5 mm, OC. KULATINA prům. 12 mm, PŘÍP. DALŠÍ.</p>					
Z 7	RÁMEČEK ČISTÍCÍ ZÓNY V ZÁDVEŘÍ	OCEL NEREZOVÁ L-PROFIL	NEREZ BROUŠENÁ (MATNÁ)	1 800	900	1
Z 8	RÁMEČEK + ROŠT ČISTÍCÍ ZÓNY PŘED VSTUPEM	OCEL ŽÁROVĚ ZINKOVANÁ	POZINK	1 200	600	1
Z 9	ANTÉNNÍ STOŽÁR VČETNĚ KOTVÍCÍCH PRVKŮ	OCEL ŽÁROVĚ ZINKOVANÁ	POZINK	4 000	prům. 60,3 / / tl. 4 mm	1
Z10	SLOUPKY MEZI PLO- CHOU PARKOVIŠTĚ A FASÁDOU OBJEKTU	OCEL ŽÁROVĚ ZINKOVANÁ	POZINK	1 800	prům. 82,5 / / tl. 3,6 mm	5



Z11	DVOUKŘÍDLÁ BRÁNA OTVÍRAVÁ, VSTUP DO AREÁLU	OCEL ŽÁROVĚ ZINKOVANÁ	POZINK	2 000	(VÝŠKA) 1 500	1
BRÁNA DO AREÁLU BUDE UMÍSTĚNA MEZI DVĚMA BETONOVÝMI STĚNAMI O SVĚTLÉ VZDÁLENOSTI 2 000 mm. CELKOVÁ VÝŠKA OD DLAŽBY ZPEV. PLOCHY BUDE 1 600 mm S MEZEROU DOLE 100 mm. HLAVNÍ OTVÍRAVÉ KŘÍDLO BUDE MÍT PO OTVEVŘENÍ SVĚTLOU PRŮCHOZÍ ŠÍŘKU 950 mm, DRUHÉ KŘÍDLO SE STAVÍTKEM BUDE PŘÍLEŽITOSTNĚ OTVÍRAVÉ A BUDE MENŠÍ (ZBYTEK). BRÁNA BUDE KE ZDEM KOTVENA POMOCÍ VLASTNÍ OCEL. ZÁRUBNĚ (JÄKL, L-PROFIL, PÁSNICE) A POMOCÍ CHEMICKÝCH KOTEV. KŘÍDLA BUDOU MÍT RÁM Z JÄKLŮ 60x50x3 mm, VÝPLŇ Z PÁSNICE 50x6 mm, PO CCA 100 mm. HLAVNÍ KŘÍDLO BUDE OPATŘENO ZÁMKEM S CILINDRICKOU VLOŽKOU A KOMBINACÍ KLIKA / KLIKA.						
Z12	DVOUKŘÍDLÁ BRÁNA OTVÍRAVÁ, BOX NA POPELNICI	OCEL ŽÁROVĚ ZINKOVANÁ	POZINK	1 800	(VÝŠKA) 1 500	1
BRÁNA DO BOXU PRO POPELNICI BUDE UMÍSTĚNA MEZI DVĚMA BETONOVÝMI STĚNAMI O SVĚTLÉ VZDÁLENOSTI 1 800 mm. CELKOVÁ VÝŠKA OD DLAŽBY ZPEV. PLOCHY BUDE 1 600 mm S MEZEROU DOLE 100 mm. OBĚ KŘÍDLA BUDOU DĚLENA SYMETRICKY. BRÁNA BUDE KE ZDEM KOTVENA POMOCÍ VLASTNÍ OCEL. ZÁRUBNĚ (JÄKL, L-PROFIL, PÁSNICE) A POMOCÍ CHEMICKÝCH KOTEV. KŘÍDLA BUDOU MÍT RÁM Z JÄKLŮ 60x50x3 mm, VÝPLŇ Z PÁSNICE 50x6 mm, PO CCA 100 mm. UZAVŘENÍ BUDE JIŠTĚNO OTOČNOU ZÁVOROU NA JEDNOM KŘÍDLE, OBĚ KŘÍDLA BUDOU OPATŘENA SVISLÝM MADLEM PRO MANIPULACI VE V. CCA 110 cm NAD DLAŽBOU.						
Z13	PEVNÝ DÍL PLOTU MEZI BOXEM A OBJEKTEM	OCEL ŽÁROVĚ ZINKOVANÁ	POZINK	900	(VÝŠKA) 1 500	1
PEVNÝ DÍL PLOTU MEZI BOXEM PRO POPELNICI A NÁROŽÍM OBJEKTU BUDE VZHLEDOVĚ ODPOVÍDAT SOUSEDNÍ BRÁNĚ. BUDE UMÍSTĚN MEZI BETONOVOU STĚNAOU A FASÁDOU OBJEKTU O SVĚTLÉ VZDÁLENOSTI ASI 900 mm. CELKOVÁ VÝŠKA OD TERÉNU BUDE 1 600 mm S MEZEROU DOLE 100 mm (VIZ. BRÁNA). PEVNÝ DÍL BUDE K BETON. ZDI KOTVEN NA PEVNO POMOCÍ OCEL. KOTEV + CHEMICKÝCH KOTEV. DO FASÁDY OBJEKTU BUDE TENTO DÍL KOTVEN SPOJI S MOŽNOSTÍ DILATACE (PRUŽNÝ SPOJ). MOŽNÝM POHYBEM NESMÍ DOCHÁZET K POŠKOZENÍ FASÁDY OBJEKTU. DÍL BUDE MÍT RÁM Z JÄKLŮ 60x50x3 mm, VÝPLŇ Z PÁSNICE 50x6 mm, PO CCA 100 mm.						
Z14	KONSTRUKCE STŘECHY BOXU NA POPELNICI	OCEL ŽÁROVĚ ZINKOVANÁ	POZINK	2 400	1 700	1
 <p>PULTOVÁ STŘÍŠKA BOXU PRO POPELNICI SE SKLONEM 7°, OSB DESKA A FALCOVANÝ PLECH BUDOU NA KROKVÍCH Z HRANOLŮ 60/60 mm. KROKVE LEŽÍ NA VAZNICÍCH Z JÄKLŮ 80x60x3 mm, dl. 2 300 mm. PODPĚRY BUDOU JÄKLY 60/60/3 S PŘÍRUBOU 120/120 mm, VPŘEDU dl. 350, VZADU dl. 200 mm.</p>						

Z15	ZADNÍ STRANA BOXU NA POPELNICI, RÁM + VÝPLŇ	OCEL ŽÁROVĚ ZINKOVANÁ	POZINK	1 800	(VÝŠKA) 1 822	1
 <p>RÁM Z JÄKLŮ 50/30/3 mm JAKO NOSNÁ KONSTRUKCE, KOTVENÁ DO STĚN POMOCÍ PÁSNIC 50/5 mm A ŠROUBŮ. NA RÁM JE KOTVENA VÝPLŇ Z POZINKOVANÉHO PERFOROVANÉHO PLECHU (TAHOKOVU) S VĚTŠÍMI OKY (VIZ. FOTO)</p>						
Z16	ČELNÍ STRANA LODŽÍÍ V 1.NP, RÁM + VÝPLŇ	OCEL ŽÁROVĚ ZINKOVANÁ	POZINK	1 120	(VÝŠKA) 3 000	2
Z17	ČELNÍ STRANA LODŽÍÍ VE 2.NP, RÁM + VÝPLŇ	OCEL ŽÁROVĚ ZINKOVANÁ	POZINK	1 120	(VÝŠKA) 3 000	2
 <p>RÁM Z JÄKLŮ 50/30/3 mm JAKO NOSNÁ KONSTRUKCE, KOTVENÁ DO BOČNÍCH STĚN LODŽÍÍ POMOCÍ PÁSNIC 50/5 mm A ŠROUBŮ S CHEMICKÝMI KOTVAMI. NA RÁM JE KOTVENA VÝPLŇ Z POZINKOVANÉHO PERFOROVANÉHO PLECHU (TAHOKOVU) S VĚTŠÍMI OKY (VIZ. FOTO).</p> <p>RÁMY VÝPLNÍ VE 2.NP JSOU OPATŘENY VE VÝŠCE 100 cm VODOROVNÝM MADLEM ZÁBRADLÍ NA KONZOLÁCH. MADLO BUDE TVOŘIT OCELOVÁ POZINKOVANÁ TRUBKA prům. 51 mm, tl. 3,2 mm, dl. 1 080 mm.</p>						

POZN:

- TABULKY PRVKŮ NESLOUŽÍ JAKO VÝROBNÍ VÝKRES (VÝROBNÍ ZAMĚŘENÍ)
- ROZMĚRY PRVKŮ DODAVATEL OVĚŘÍ NA STAVBĚ DLE SKUTEČNÉHO STAVU PŘED ZAHÁJENÍM PRACÍ
- KONSTRUKCE A MATERIÁLY BUDOU ODSOUHLASOVÁNY DLE PŘEDLOŽENÉHO VZORKU - ZAJISTÍ GD
- KOTVÍCÍ PRVKY A MATERIÁL JSOU SOUČÁSTÍ DODÁVKY VEŠKERÝCH ZÁMEČNICKÝCH VÝROBKŮ
- ZÁMEČNICKÝCH PRVKŮ BUDOU ZPRACOVÁNY PODLE OBVYKLÝCH POSTUPŮ A S PŘÍHLÉDNUTÍM NA VLASTNOSTI ZVOLENÉHO POUŽITÉHO MATERIÁLU, V PŘÍPADĚ POCHYBNOSTÍ O DIMENZÍCH MATERIÁLU UPOZORNÍ DODAVATEL PROJEKTANTA NA TUTO SKUTEČNOST. NÁSLEDNĚ MŮŽE BÝT DIMENZE PRVKU PO DOHODĚ UPRÁVENA.

pokračování

Z18	NÁPIS NA FASÁDĚ OBJEKTU	OCEL NEREZOVÁ BROUŠENÁ	NEREZ	4 400	700	1
	